

Rakenna ja ohjaa

F2007 Radio-ohjattava Polttomoottorilla Ferrari

NUMEROSSA 95

Hyvä lukija,

numerossa 95 saat uuden osan kilpalukoriin, jotta pääset viimeinkin kilparadalle. Kilpailukori ei ole yksityiskohdiltaan yhtä tarkka kuin näyttelykori, mutta sensijaan huomattavasti lujempi ja kuumuutta kestävä, jotta se kestää kilparadan rasitukset. Korin pääosa on polykarbonaattia (Lexan) ja muut osat (etu- ja takasiipi sekä aerodynamiikkapaketti) ovat nailonia.

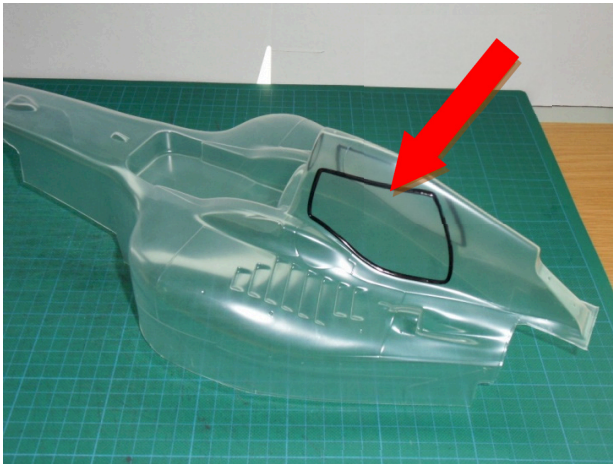
Kilpailukorit ovat kaupassa yleensä maalaamattomina, jotta vältetään kuljetuksen ja korin jäähdytysaukkojen leikkauksen aikaisilta maalivaurioilta.

Voit maalata myös nailoniset osat, jotta ne sopivat värillisesti mahdollisimman hyvin maalaamaasi korin pääosaan. Lehden nro 18 rakennusohjeissa olemme antaneet mm. vinkkejä korin maalaamisesta.

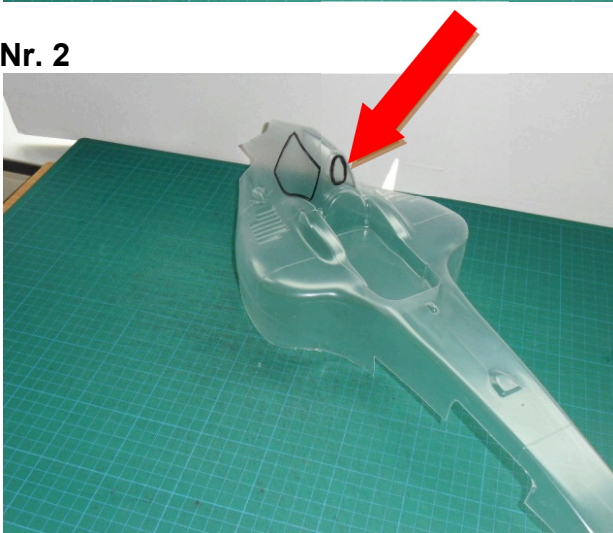
Numeron 95 rakennusohjeista puuttuu valitettavasti kaksi työvaihetta, joissa kuvataan moottorin jäähdytysaukkojen leikkaus. Nämä työvaiheet ovat kuitenkin tarpeellisia niin kilpailukorin sovittamisen kuin moottorin jäähdyttämisenkin kannalta.

Leikkaa kaikki kolme aukkoa osan pintaan stanssattuja ääriviivoja myöten auki: kaksi ilmanottoaukkoa sylinterinkannen oikealle ja vasemmalle puolelle (**kts. kuva 1**) ja yksi ilmanottoaukko sylinterinkannen etupuolelle (**kts. kuva 2**).

Nr. 1



Nr. 2



Pidä hyvin kiinni korista ja leikkaa aukot ääriviivoja myöten terävällä leikkurilla. Älä paina leikkuria liikaa, sillä voima ei ratkaise, vaan mahdollisimman tarkka reunojen merkkäus. Vedä sitten leikkurin terää reunalinjaa pitkin aina enemmän ja enemmän painamalla, kunnes osa irtoaa (se voi vaatia useitakin vetokertoja).

Hio leikkausreunat siistiksi hiekkapaperilla. Leikkaa liuska hiekkapaperista ja taivuttele se sopivasti niin, että pääset hyvin myös aukkojen nurkkiin. Näin hiot kaikki reunat, kunnes ne ovat yhtä siistejä.

Ferrari F2007 –tiimisi